

## Oknem kolportera

### „Piękna” reklama sołectwa Skarydzew w Mieleszówce



Niewiele chyba sołectw w całym kraju może „poszczycić się” taką wizytówką.

### Już jest



Od kilku tygodni na placu przy grabowskim klasztorze stoi, zresztą bardzo udany, pomnik Ojca Świętego Jan Pawła II.

## Drytacje



### Rzeczka czy wody gruntowe przyczyną podtopień?

Nie tak dawno pisaliśmy o kłopotach z urządzeniami, z którymi zmagają się mieszkańcy Bukownicy, Maria K. Przypomnijmy, że w czasie majowych powodzi dom p. Marii został zalany, jednak gminni urzędnicy ani myślą uznać właścicielkę domu za osobę poszkodowaną przez powódź. W głowie im się nie mieści, że ktoś mieszkający 10km od Proszy może też być ofiarą wzbierających wód. Być może zmienią zdanie po kolejnym podtopieniu domostwa rodziny K., do którego omal nie doszło 13 lipca. Bezpośrednim powodem była wielka fala opadów, która przechodziła wtedy nad częścią powiatu, w tym nad Bukownicą. Podtopienia uniknęła

pani Maria tylko dzięki pomocy p. Zenona Sz. i jego syna, którzy cyklo-rem udrażniali dopływ wody do rur (co widać na zdjęciu). Pani M.K., od której otrzymaliśmy te zdjęcia, zadaje też pytanie inżynierowi, wg którego to wody gruntowe zalewają jej domostwo – czy takie same wody gruntowe zalały jej dom 17 maja?

- Nadmieniam, że dom jest powyżej linii brzegowej strugi – kończy p. Maria. Chętnie poznalibyśmy odpowiedź p. inżyniera lub kogoś kompetentnego z urzędu, bo jakoś dotąd w tej sprawie wszyscy nabrali wody w usta.

K.J.



JESTEŚMY  
NAJTAŃSI  
SPEŁNIAMY MARZENIA

Ogrodzenia z pustaków łupanych

- Kostka szara 6cm, 1m2 od 27zł
- Kostka barwy jesieni od 36zł

**PROJEKT GRATIS**  
Sprzedaż kostki i wykonawstwo

- kompleksowe docieplenia budynków
- mieszalnia tynków i farb
- ceramika budowlana
- własny transport

Hurtownia Palkom / Kobyla Góra  
Tel: 501 505 408, 519 177 224

WYSTARCZY JEDEN TELEFON

### Trochę wody dla ochłody



### Tradycyjny problem śmieci



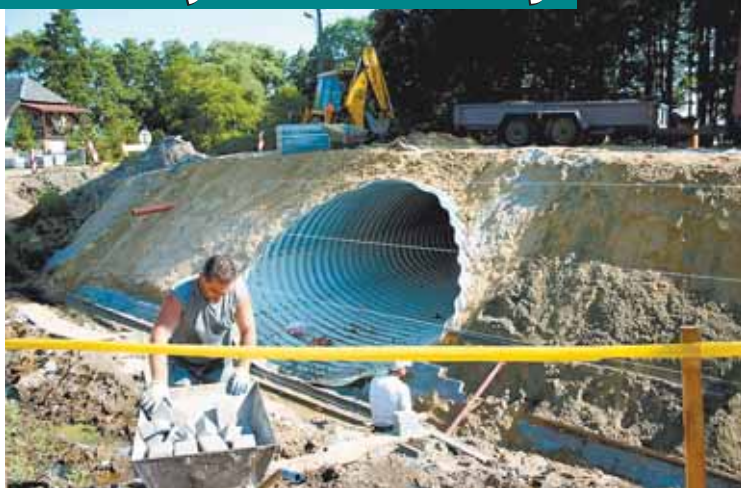
Ciekawe, co myślą osoby, które takimi „ozdobami” upiększają okolice przystanków autobusowych, aby „umilić” podróżnym czas oczekiwania na przyjazd autobusu? Ten przystanek, zresztą też w nie najlepszej kondycji, znajduje się przy drodze do Kaliskowic – przed skrzyżowaniem z trasą Grabów – Mikstat.

## Nowy Most w Kuźnicy Bobrowskiej

W ramach przebudowy ciągu drogowego Kuźnica Bobrowska – Stary Pan (pisaliśmy o tym w numerze 28.) trwają prace przy budowie mostu w Kuźnicy Bobrowskiej. Firma PHU „Grala” z Baranowa, która ma 14-letnie doświadczenie w budowaniu mostów, wygrała przetarg i przystąpiła do prac, które muszą być ukończone przed przebudową drogi. Pan Waldemar Grala – pełnomocnik firmy, podał kilka szczegółów odnośnie samej konstrukcji.

„Jest to konstrukcja MP 150, stalowa, łukowo – kołowa, skrzęcona za pomocą 1800 śrub. Wykonana ze specjalnej, szwedzkiej blachy o grubości 4mm, ocynkowana - 250 mikronów, z powłoką epoksydową. Producentem jest firma szwedzka, która blachę dostarczyła na miejsce budowy, a później sprawdza dokręcenia śrub i daje gwarancję na 100 lat. Nowy most będzie miał barierki, nawierzchnię asfaltową, będzie tu także ścieżka rowerowa”.

Kiedy tam byłem, akurat na dole, w



płytkiej wodzie, robotnicy wbijali kotki i układali żerdzie z gałęzi sosnowych, tworząc w ten sposób kiszki faszynową. Ma ona służyć temu, aby woda, która w przyszłości z dużą siłą będzie przepływała pod mostem, „trzymała”

się swego koryta. Drewno jest do tego najlepsze, ponieważ zanurzone w całości w wodzie, nie gnije i może wytrzymać nawet 100 lat. Takie rozwiązania mają zastosowanie w Biskupinie i jest to najlepsza, sprawdzona metoda. (sm)

